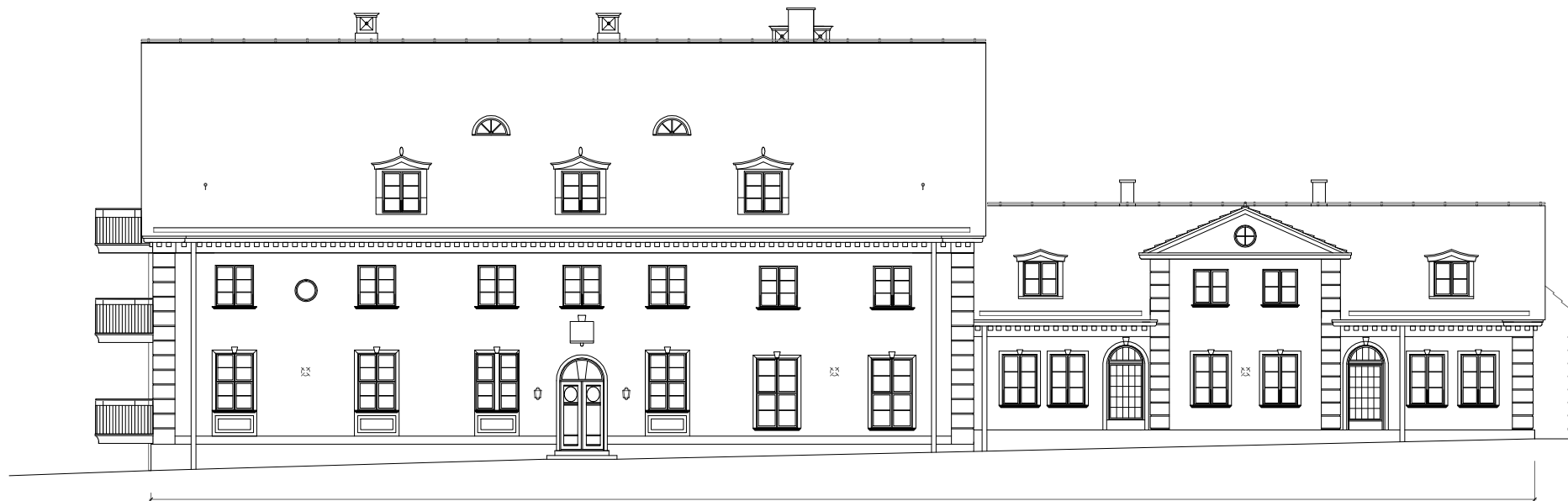


SKALA A1-1:100 A3-1:200  
 0M 1M 2M 3M 4M 5M 6M 7M 8M 9 10



FASAD MOT KÖPMANGATAN - SÖDER

Alla fönster och dörrar ersätts med nya i stil lika befintligt.  
 Dörr längst åt öster ersätts med fönster utseende lika motsvarande fönster (tidigare ersatt dörr) till vänster om denna. Tak kompletteras med taksäkerhet enligt lagkrav.



FASAD MOT ÖSTER

Befintlig flygelbyggnad behålls och befintliga entrédörrar ersätts med fönster med tät bröstning. Alla fönster ersätts med nya i stil lika befintliga. Tak kompletteras med taksäkerhet enligt lagkrav.

REF...Modell\A-40-3-1.dwg

Ursprungliga ritningar  
 upprättade av Arch-Point

A	-	Kompl. armaturer	160122	H.O.
BET	ANT	ÄNDRINGEN AVSER	DATUM	SIGNATUR

**BYGGLOVSHANDLING**



FLORETTGATAN 29B	254 67 HELSINGBORG	TEL. 042-163410
RITAD AV Hanna Olsson	HANDLÄGGARE Hanna Olsson	
HELSINGBORG	ANSVARIG Nina Merheim Stranne	
2016-01-18		

**Kv Laxen 6, Båstads Kommun  
 Hotell Båstad**

Ombyggnad till lägenheter  
 Fasad mot söder samt öster

SKALA A3/A1: 1:200/ 1:100		
UPPDRAG NR 15372	RITNINGNUMMER A-40.3-11	BET

PLC- 2016-1-22 10:30 R:\PDC\151537\DWG\A\ARITNINGSGEF\A-40-3-1.DWG HANNA OLSSON



FASAD MOT NORR

Ny byggnadsdel med takterrass ersätter befintlig i samma läge. Bjälklagshöjder ändras och tillgänglighetsanpassas till kringliggande golvhöjder.

Entréer mot trädgård är tydliga och utrustade med dörröppnare. Porttelefoner är placerade åtkomliga för alla.

Nedsänkt mark intill fasad ger tillgängligt entréplan i nuvarande källarplan. Nya öppningar för entrédörrar, glaspartier och fönster i entréplan. Alla fönster och dörrar ersätts med nya i stil lika befintligt. Bröstningshöjd på fönster på plan 2 och 3 sänks till golvhöjd och blir balkongdörrar. Nya balkonger i dolda stil tillkommer, dessa bärs upp av delvis infällda pelare i samma kulör som fasad. En fransk balkong tillkommer vid tidigare entrédörr i västra delen. Befintlig takkupol över västra trapphuset utökas för återskapa takljusterier. Nytt takfönster till sovloft på plan 5. En takkupa lika befintlig tillkommer i längst västerut i fönsteraxelns linje. I östra flygelns gavelfasad breddas fönster på plan 2 och fransk balkong tillkommer på plan 3.



FASAD MOT VÄSTER

Fönsternas bröstningshöjd på plan 3 på västra gaveln har sänkts och byggts om till balkongdörrar i stil lika befintligt. Nya balkonger med infällda bärande pelare i fasad tillkommer. Nytt takfönster till sovloft på plan 5. Mark vid gavel mot uteplats sänks. Två nya fönsteröppningar tillkommer i östra flygelns västra fasad.

A	-	Kompl. armaturer	160122	H.O.
BET	ANT	ÄNDRINGEN AVSER	DATUM	SIGNATUR

BYGGLOVSHANDLING



FLORETTGATAN 29B	254 67 HELSINGBORG	TEL. 042-163410
RITAD AV	HANDLÄGGARE	
Hanna Olsson	Hanna Olsson	
HELSINGBORG	ANSVARIG	
2016-01-18	Nina Merheim Stranne	

Kv Laxen 6, Båstads Kommun  
 Hotell Båstad

Ombyggnad till lägenheter  
 Fasad mot norr samt väster

SKALA A3/A1: 1:200/ 1:100		
UPPDRAG NR	RITNINGNUMMER	BET
15372	A-40.3-12	

Ursprungliga ritningar  
 upprättade av Arch-Point